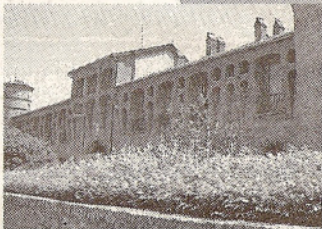


DA FRASCAROLO A OLEVANO

Visita a castelli e musei della Lomellina



Il castello di Frascarolo è tra le mete

FRASCAROLO. Andare per castelli e musei contadini. E' il primo itinerario turistico, gratuito per i partecipanti, per l'Ecomuseo del paesaggio lomellino, che invita a "Scopriamo insieme la Lomellina".

La prima delle tre tappe avrà come tema "Castelli e musei contadini" e si terrà domenica 21 marzo. Ri-

trovo a Frascarolo, alle 14.30, per visitare il castello e il Museo del contadino. Poi trasferimento a Mede per il museo contadino di Pierangelo Boccalari, a Sartirana per la Pila del castello e l'annesso museo contadino, e a Olevano per il Museo di arte e tradizione contadina. A Frascarolo sarà presente il pullman del Comune di Ferrera, che trasporterà i partecipanti fino a Olevano per poi fare ritorno a Frascarolo. Prenotazioni allo 0382.998208.