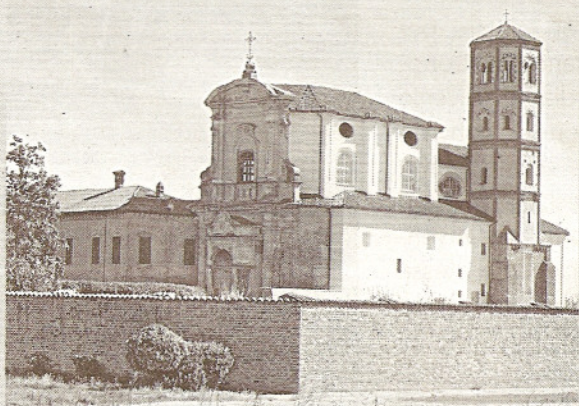


BREME

Trasferta all'abbazia di Lucedio del 1100



Una bella
veduta
della storica
struttura
religiosa

BREME - L'atmosfera medievale che si respira entrando nei cortili, nel refettorio e, soprattutto, nell'aula capitolare del Principato di Lucedio sta verosimilmente alla base delle numerose leggende ambientate in quest'abbazia. Si parla di cripte segrete, di salme mummificate di abati seduti su dei troni disposti a cerchio, di fiumi sotterranei e di una colonna che piange a causa degli orrori di cui sarebbe stata silente testimone. È questa la meta della cooperativa Marta, che organizza la rassegna "Domeniche nel Romanico" con l'Ecomuseo del paesaggio lomellino,

i Comuni di Breme e Velezzo, e l'azienda vercellese Principato di Lucedio. L'iniziativa ha ricevuto il sostegno dell'assessorato provinciale al Turismo. Domenica si visiterà l'abbazia di Lucedio, fondata nel 1123 a Trino Vercellese dai monaci Cistercensi. Prevista anche una breve tappa a San Michele in Insula. Dopo Lucedio, altra tappa piemontese. Domenica 22 maggio a San Nazzaro Sesia è in agenda la visita guidata all'abbazia benedettina dei santi Nazario e Celso, seguita da quella all'oratorio di San Martino di Vicolungo. Info: 331.1905700.