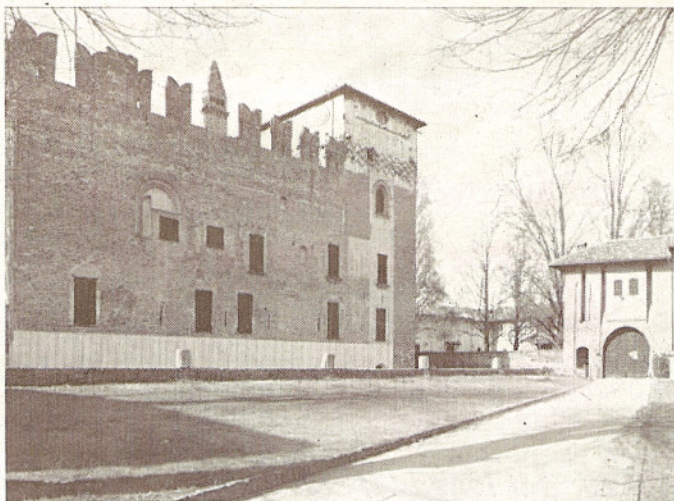


**COZZO**

# I castelli lomellini: itinerario proposto dell'Ecomuseo

**COZZO** - I castelli lomellini in un itinerario steso dall'Ecomuseo del paesaggio lomellino e dai servizi culturali e turistici della cooperativa Marta di Sannazzaro. Il primo percorso s'intitola "Le collezioni dei castelli lomellini" e toccherà il castello Sangiuliani di Mede (raccolta naturalistica e archeologica "Ugo Fantelli" ed esposizione permanente delle opere di Regina Cassolo), il castello di Sartirana Lomellina (collezioni di pittura, scultura, grafica, fotografia, ceramica, moda femminile e maschile, argenti domestici, gioielli d'artista e vetri di Murano) e quello di Frascarolo (Museo del contadino). Il secondo percorso, de-



Una veduta dello storico maniero

nominato "Storie e gesta delle famiglie Visconti e Sforza e dei loro capitani di ventura", vedrà al centro i castelli di Valeggio, di Lomello, di Valle Lomellina e Gallarati Scotti di Cozzo. Per partecipare i gruppi dovranno effettuare le prenotazioni ai

numeri 0382.998026 e 0382.998208 (Ecomuseo), o al 331.1905700 (Marta). Il costo di ciascun itinerario è fissato a 4,50 euro pro capite. A Cozzo ci sarà la possibilità di pranzare, con menu di prodotti tipici, nel ristorante del castello.