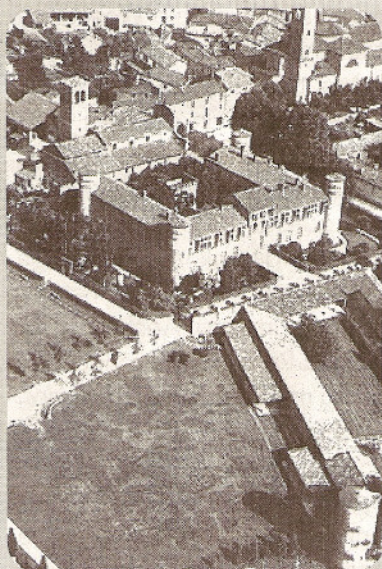


FRASCAROLO

Alla scoperta dei castelli lomellini

FRASCAROLO - Il settore Turistico-Culturale della Cooperativa Marta, in collaborazione con l'Ecómuseo del Paesaggio Lomellino, effettua, domenica 18 settembre, un itinerario alla scoperta delle pregevoli collezioni contenute in alcuni castelli della Lomellina. L'itinerario parte dal Castello Sangiuliani di Mede per una visita approfondita dei musei civici della città, in particolare la raccolta naturalistica e archeologica "Ugo Fantelli", che espone reperti suddivisi nelle sezioni naturalistica, mineralogica, zoologica e paleontologica. Sempre a Mede si visiterà poi l'esposizione permanente dedicata a Regina Cassolo, esponente di spicco del movimento futurista. La visita proseguirà poi al castello di Frascarolo, che ospita il Museo Contadino, alla scoperta di quelli che erano i mestieri e gli attrezzi delle campagne lomelline. La durata dell'itinerario è di circa 2 ore. Il punto di ritrovo, alle ore 15, è il Castello Sangiuliani di Mede

con macchine proprie. Il costo è di 3,50 euro a persona. Sarà inoltre possibile proseguire la visita al Castello di Sartirana Lomellina, all'interno del quale si svolge l'annuale appuntamento con la Mostra Mercato d'Antiquariato. In occasione di questo evento, La Pila s.r.l. offre, a fronte del pagamento di un unico biglietto al costo di 7 euro l'ingresso anche alla esposizione Sartirana Texile Show.



Il maniero di Frascarolo